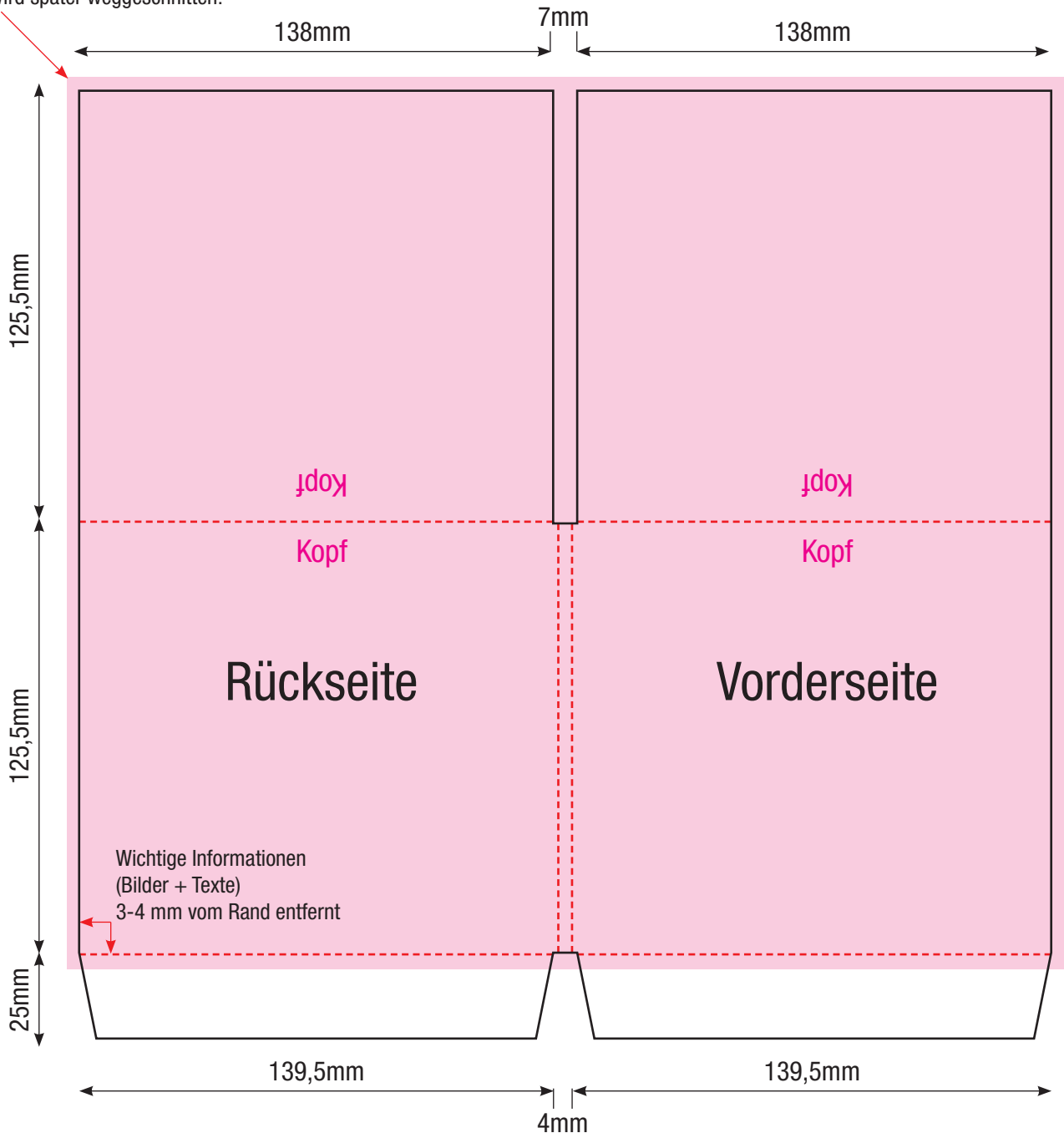


Sleeve, beidseitig offen | Spezifikation #50

3 mm Anschnittzugabe ringsum
Wird später weggeschnitten!



PDF - Spezifikationen

Bilder: 300 dpi, CMYK Modus

Schriften: Alle Schriften eingebettet oder in Kurven / Pfade umgewandelt

Schnittmarken und Passkreuze werden nicht benötigt!